

ANEXOS 19 - Vehículos













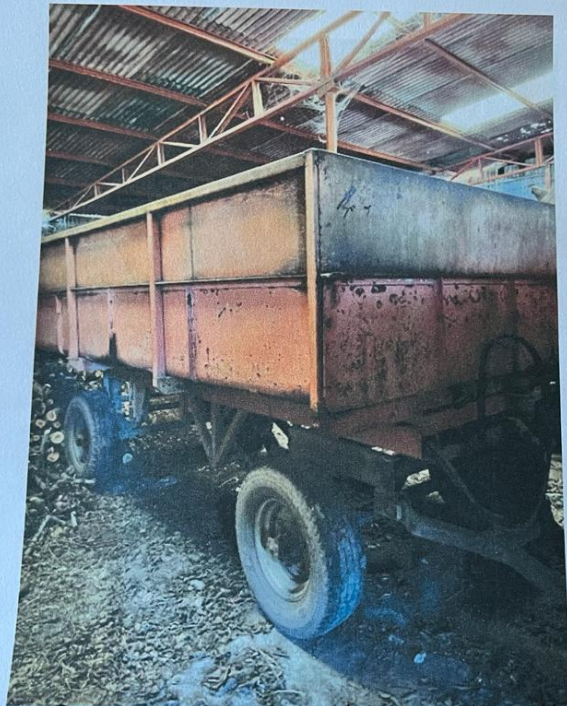




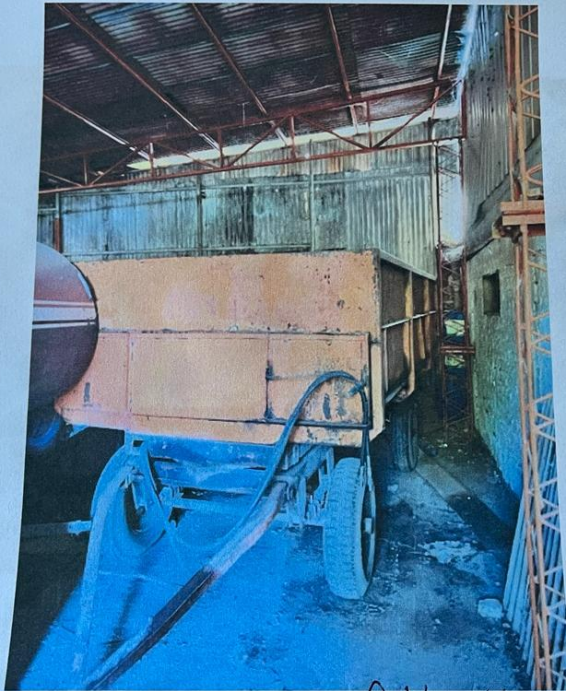
Carro Carro abridor con Quano \$ 9.000.000



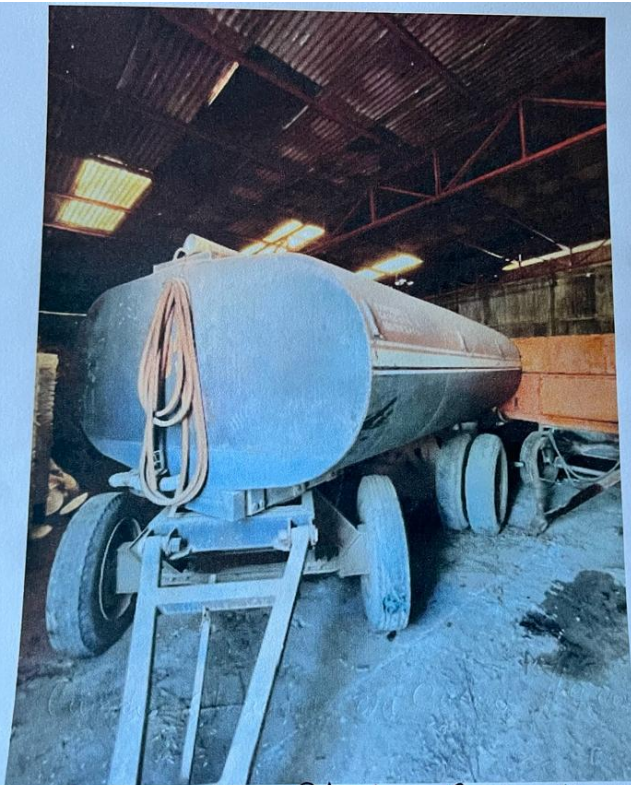
Carro Abroador em Branco. \$ 9.000.000



Carro boboto de Vertico (4.000 kgs)
\$ 6.000.000



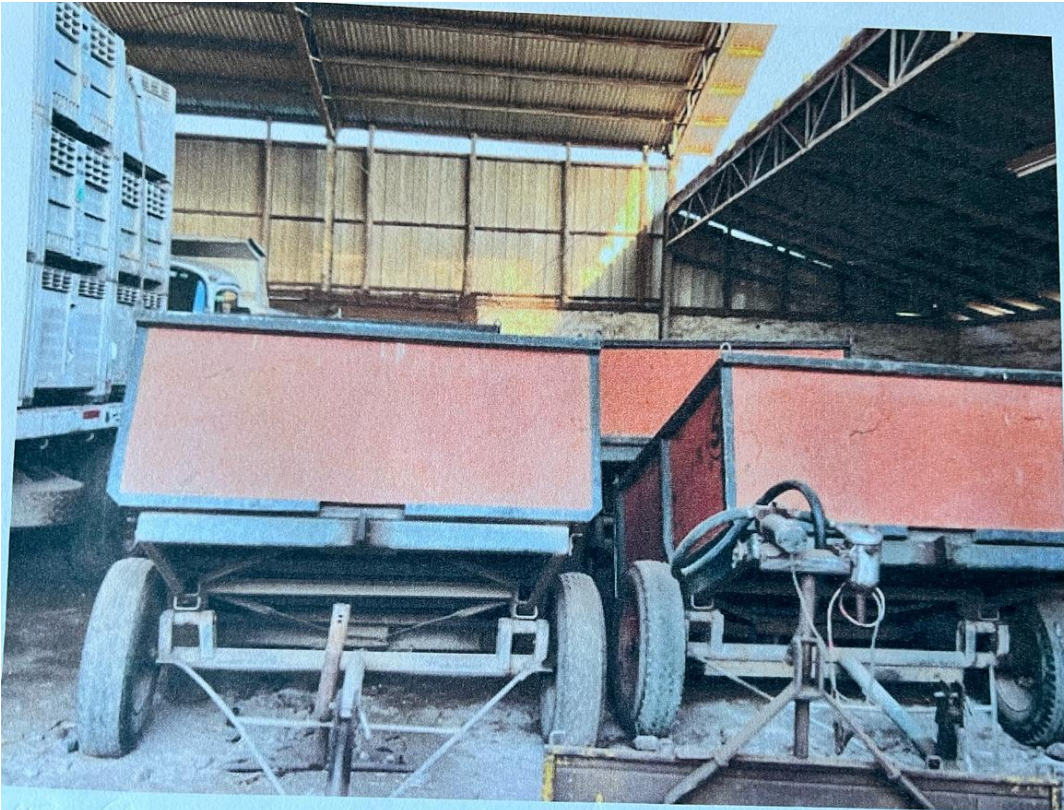
Carro Coloto de Veltó (4.000 kg)
\$ 6.000.000 "



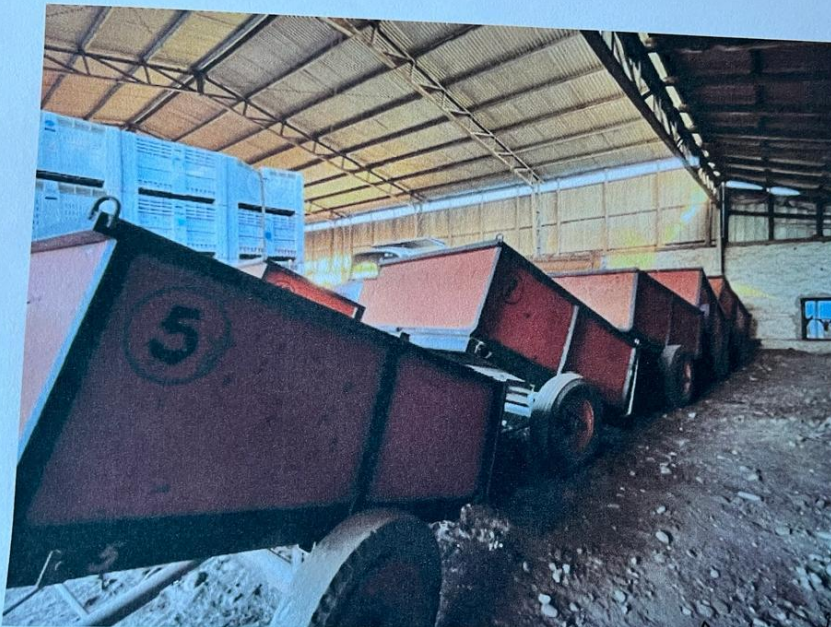
Carro coloto Algibe 9.500 US.-
\$ 5.500.000 "



Carro 2 ruedas agrícola \$1.200.000



15 Carros estecheros de fundición de Veltro Junc.



15 Carros estecheros de fundición de Veltro Junc 2000 kg. clu
\$ 2.000.000 clu = \$ 30.000.000⁶
Carros 2 ruedas (Veltro Junc)



Tractor Ford 7.810 \$ 15.000.000



Carrero coloto para camion hecho \$ 3.800.000



Retro Excavadora New Holland 2.008 \$25.000.000



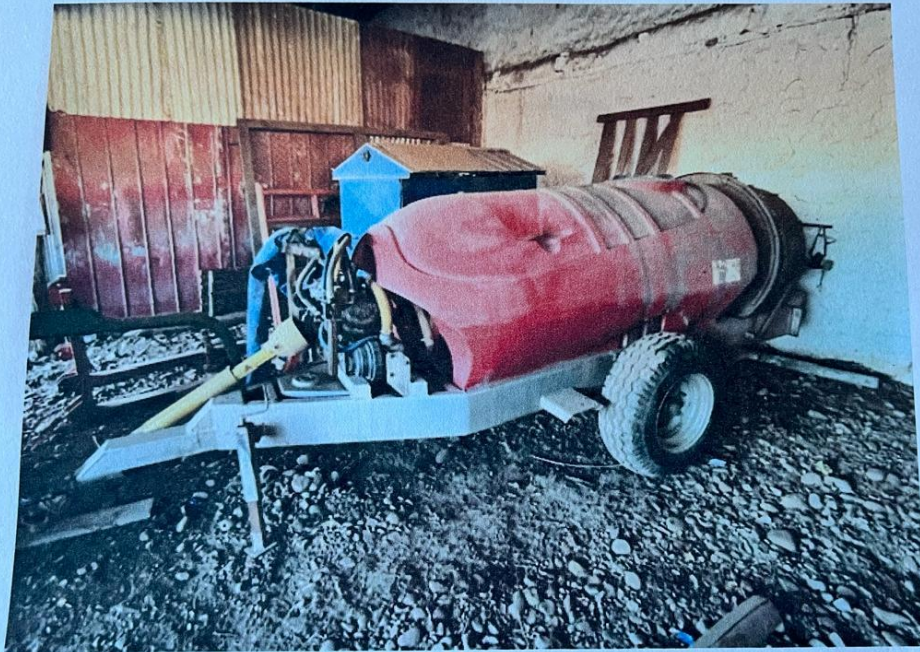
Camion Ford F-600 (1.967).... (\$3.000.000)



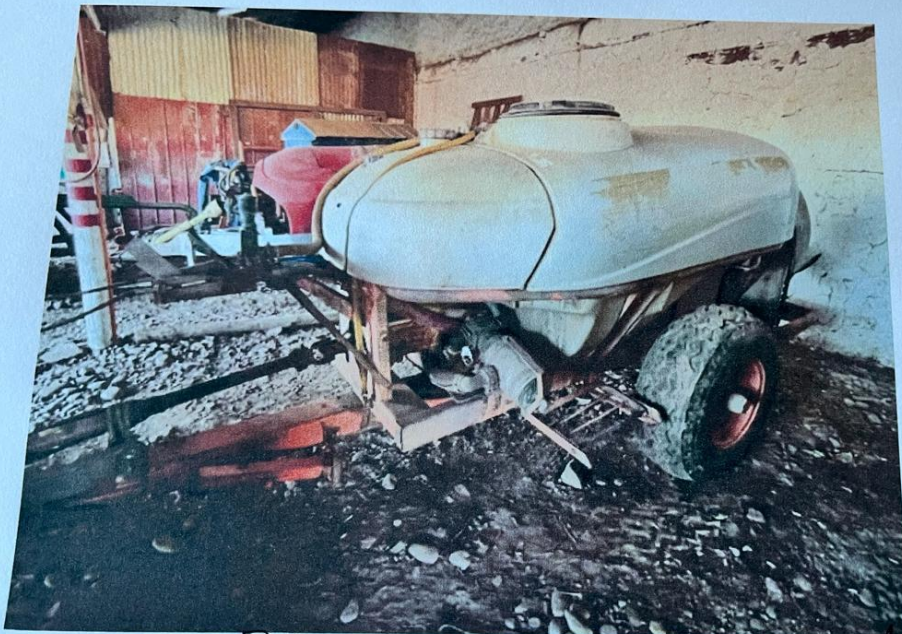
Grúa TCM (doble rueda) \$ 6.000.000



Grúa Mitsubishi \$ 8.000.000 //



Turbo pulverizador 1.500 LBS. -
\$ 6.500.000 "



Turbo Pulverizador JATO 1.500 LBS. - \$ 8.000.000 "



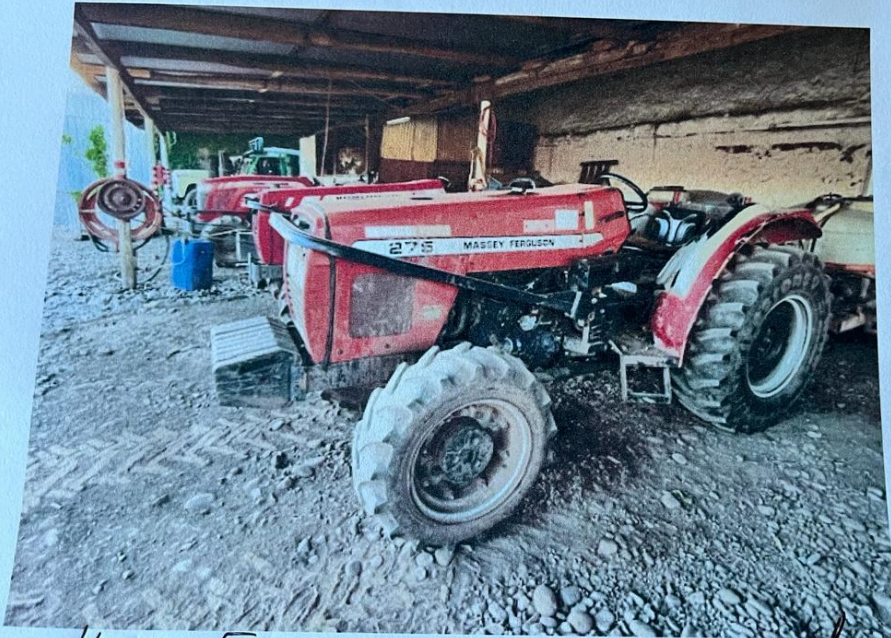
Tractor pulverizador JACO 1.500 US = \$ 2000.000 €



Massey Ferguson (doble tracción) 4275 \$ 23.000.000 €



Massey Ferguson (doble tracción) 275 \$ 20.000.000



Massey Ferguson (doble tracción) 275 \$ 20.000.000